

# Solarthermie

SOLVIS

Die neue Heizung.



Solvis-Max/Futur

## Ein Gerät für alles ...

- Heizkosten halbieren mit einer solarthermischen Anlage
- Schafft Platz für Ihr Hobby!
- Die einfachsten Lösungen sind meistens die besten ...
  - Patentierter Schichten-Speicher
  - Optional mit eingebauter Brennkammer
  - Benötigt halb so viel Platz und halb so viel Energie
  - Heißes Wasser in bester Qualität
  - Frischwassererwärmung über Warmwasser-Wärmetauscher
  - Keine aufwendige Wasserbevorratung nötig (Trinkwasserspeicher)



Schema des Solvis-Max

## Referenzobjekte/Hochleistungskollektoren

[www.bachstein-solar.de](http://www.bachstein-solar.de)

Bachstein  
**Solar**  
natürlich mit Sonne



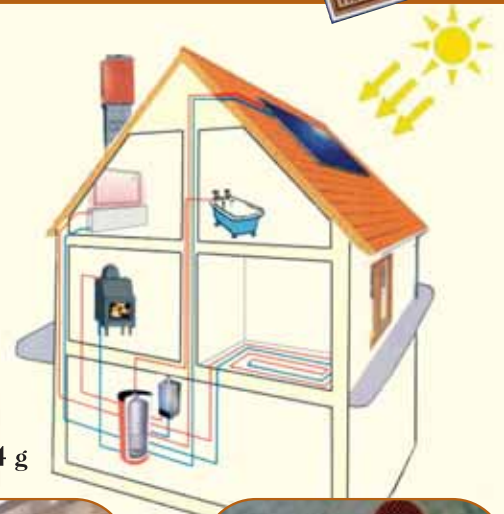
# Kamine & Öfen

Die gemütlichste Heizung der Welt.



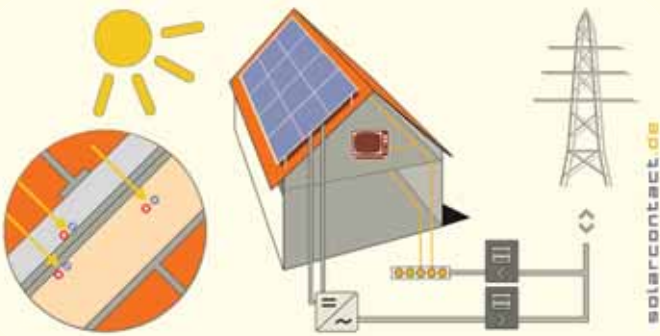
## Heizen mit Holz & Pellets

- Kaminofen wassergeführt
- Der Kamin- und Kachelofen als Zentralheizung
- Die neue Generation: Holz- und Pelletbetrieb
- „EcoPellet“ – das unabhängige Energiekonzept
  - Vollautomatische Zündung
  - Holz und Pellets sind klimaschonende und kostengünstige Brennstoffe und machen unabhängig von Öl und Gas
  - Individuelle Verkleidung nach dem ganz persönlichen Geschmack, zum Stil der Wohnungseinrichtung passend
  - 100 kg Pellets kosten nur ca. 20 €, der Ascheanteil pro 1 kg beträgt nur 4 g



# Photovoltaik

Und immer immer wieder geht die Sonne auf...



Schema einer Solarstromanlage zur Netzeinspeisung

## Berechnen Sie Ihre Möglichkeiten selbst:

Vorhandene Dachfläche (Süddach, unbeschattet)

Länge ..... m x Höhe ..... m = ..... m<sup>2</sup> x 0,13

= ..... kWp installierbare Leistung.

*Beispiel: 5,0 m x 5,0 m = 25 m<sup>2</sup> x 0,13 = 3,25 kWp*

Ertragsvorschau für diese Anlage:

Installierte Leistung von ..... kWp x 950\* kWh/kWp

x 0,4301 €/kWh + 19% MwSt. entspricht einem

Jahresertrag von ..... €/a \* abhängig von Region, Lage und Neigung

*Beispiel: 3,25 kWp x 950 x 0,4301 €/kWh = 1.327,93 €/Jahr*

*+ 19% MwSt. 252,31 € = 1.580,24 €/Jahr*

Größe (kWp)	Benötigte Dachfläche	Modul-Stückzahl	Energieertrag (Ø)	Einspeisevergütung* jährlich	Strombedarf nach Personen
2,0	14 m <sup>2</sup>	9	1.840 kWh/a	791 €	2 Personen-Haushalt
3,0	21 m <sup>2</sup>	13	2.760 kWh/a	1.187 €	3 Personen-Haushalt
4,0	27 m <sup>2</sup>	17	3.680 kWh/a	1.583 €	4 Personen-Haushalt
5,0	35 m <sup>2</sup>	22	4.600 kWh/a	1.978 €	5 Personen-Haushalt
6,0	42 m <sup>2</sup>	26	5.520 kWh/a	2.374 €	6 Personen-Haushalt
7,0	50 m <sup>2</sup>	31	6.440 kWh/a	2.770 €	7 Personen-Haushalt
8,0	56 m <sup>2</sup>	35	7.360 kWh/a	3.166 €	8 Personen-Haushalt
9,0	63 m <sup>2</sup>	39	8.280 kWh/a	3.561 €	9 Personen-Haushalt
10,0	71 m <sup>2</sup>	44	9.200 kWh/a	3.957 €	10 Personen-Haushalt

\* Durchschnittswert

## Die besondere Technik:

- Leistungsgarantie für Module über 20 Jahre
- Lautlos und deshalb überall einsetzbar
- Hält allen Wetterbedingungen stand
- Optisch wertvolle Integration in Dachflächen, auf und an Gebäuden oder freie Aufstellung auf dem Grundstück
- Keine Eingriffe in die Statik und Bausubstanz und deshalb genehmigungsfrei
- Schnelle, saubere und einfache Montage
- Wartungsfreie und langlebige Anlagenbestandteile
- Selbstreinigungseffekt ab ca. 25° Dachneigung
- Für ca. 1.000 kWh (430 €) Jahresertrag reichen bereits 8,0 m<sup>2</sup> unbeschattetes Süddach.
- Der durchschnittliche Stromverbrauch pro Person beträgt 900 – 1.000 kWh im Jahr.
- Günstige Finanzierung durch das CO<sup>2</sup>-Minderungsprogramm der KfW-Bank oder Umweltbank

## Wussten Sie schon, dass Solaranlagen ...

- in den letzten Jahren 50% günstiger wurden
- Energie aus der Umwelt beziehen, welche keinen Preiserhöhungen unterworfen ist (Gekaufte Energien, wie Strom und Gas, steigen im Preis jährlich um etwa 10%)
- per Gesetz 20 Jahre (+Anfangsjahr) vergütet werden (2009: 43,01 Cent bis 30 kW, ab 30 kW 40,91 Cent)



Aufdachanlage 6,36 kWp



Indachanlage 6,19 kWp



Flachdachanlage 5,5 kWp



auch Sonderanfertigungen möglich

## Technische Beratung für Solartechnik

- Persönliche Beratung und Angebotserstellung auf Wunsch vor Ort
- Individuelle Abstimmung Ihrer Anlage auf Ihre Bedürfnisse
- Hilfe bei der Finanzierung & Erledigung der Anmeldeformalitäten beim Energieversorger

Bachstein  
Solar

natürlich mit Sonne